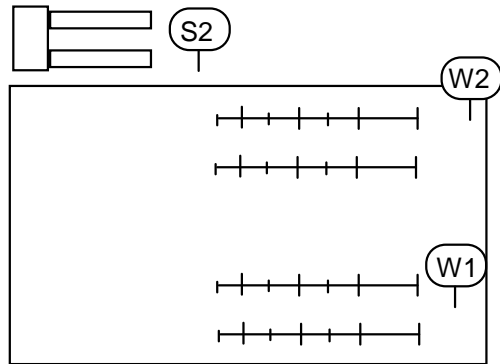
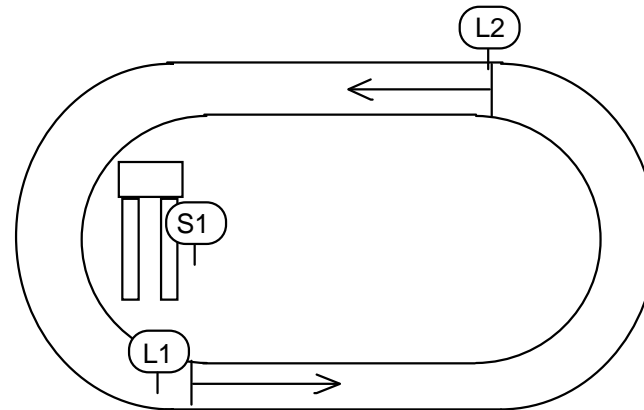


Sportanlage am Dornbusch

L: Laufanlage 50m/75m/100m
 W: Wurfanlage
 S: Weitsprunganlage



Umkleide / Urkunden



Eingang

BJS

01.07.2014

Bitte folgende Hinweise beachten!

An den Wurfanlagen muss auf das richtige Ballgewicht des Werfenden, 80g bzw. 200g, geachtet werden!

Beim Lauf muss darauf geachtet werden, dass Gruppen zusammengestellt werden, die die gleiche Distanz (50m/75m/100m) laufen.

Ginnheim/Markuskrankenhaus ←

Wilhelm Eppstein Straße

← Dornbusch

Bundesbank

Zeitplan

	8:30	9:00	9:30		10:00	10:30	11:00		11:30	12:00	12:30		13:00	13:30	14:00	
05a	L2	S2	W2		06a	L2	S2	W2	07c	L2	S2	W2	09a	L2	S2	W2
05b	S2	W2	L2		06b	S2	W2	L2	07d	S2	W2	L2	09b	S2	W2	L2
05c	W2	L2	S2		06c	W2	L2	S2	08a	W2	L2	S2	09c	W2	L2	S2
05d	L1	S1	W1		INKL	L1	S1	W1	08b	L1	S1	W1	09d	L1	S1	W1
05e	S1	W1	L1		07a	S1	W1	L1	08c	S1	W1	L1	9e	S1	W1	L1
06d	W1	L1	S1		07b	W1	L1	S1	08d	W1	L1	S1		W1	L1	S1

Einsatzplan der Helfer

	L1 ⁽⁷⁾ Fischer	S1 ⁽⁸⁾ Reimann	W1 ⁽⁶⁾ Perez Alvarez	L2 ⁽⁷⁾ Veith	S2 ⁽⁸⁾ Hirt	W2 ⁽⁶⁾ Bechstein/Geiger
8:15 – 11:30	Bonath (7)	Wilcke (8)	Martin (6)	Jacob (7)	Twardella (8)	Japs (6)
11:15 – 14:30	Bonath (7)	Wilcke (8)	Martin (6)	Jacob (7)	Twardella (8)	Japs (6)