

Sanierung

Baustellenbesichtigung

Am Mittwoch, 29. Juni 2016 fand wieder eine Baustellenbesichtigung statt. Es waren mit Bauschuhen und Bauhelmen dabei:

Für das Hochbauamt: Herr Dittmayer, Frau Vogler

Für die Bauleitung: Herr Sokol

Für die Elisabethenschule: NAI, BAR, Frau Henke, KAE, Frau Pitthan, NR, RTS

In der Schülerwohnung der Fürstenbergerschule, die derzeit das Baubüro ist, war Start- und Endpunkt der Führung.



Die Arbeiten sind im Zeitrahmen. Das Gebäude ist derzeit innen ein Rohbau. Der Austausch der Decken ist die zentrale Aufgabe.

Diese Fotoserie zeigt das Erneuern der Decken und Böden in der Schule:



Auf dem Foto erkennt man, wie die alte Decke Stück für Stück entfernt wird.

Die Decke wurde herausgenommen und man sieht die Holzverschalung.



Von unten werden die Decken beim Erstellen abgestützt. Man erkennt oben die Holzverschalung.



Anschließend erfolgt über der Holzverschalung das Auslegen mit Stahlmatten.

Anschließend wird alles mit Beton verfüllt. Aufgrund der dabei entstehenden Hitze muss mit Wasser alles gekühlt werden.



Dieses Bild zeigt einen erneuerten Fußboden. Die Fenster zur Vogtstraße sind zum Schutz abgedeckt. Die Träger stützen die Decke des 2. OG darüber.

Von unten sieht eine erneuerte Decke so aus. Sie wird noch einige Zeit abgestützt. Man erkennt deutlich die Löcher, die später für das Verlegen von Leitungen genutzt werden.



Hier sieht man noch eine Deckenlücke, die noch geschlossen werden muss.

Rechts sind die Stahlträger der alten zu erneuernden Decken zu sehen. Sie sind glatt und geben dem Beton keinen Halt. Dies führte zur einer instabilen Statik. Aber damals hatte man beim Bau der Schule noch nicht diese Kenntnisse.



Die modernen Stahlträger haben eine raue Oberfläche. Der Rost erhöht noch einmal die gesamte zur Verfügung stehende Oberfläche. So können sich sich Beton und Stahl sehr gut miteinander verbinden.



Hier sieht man den Stahlträger, der über dem Eingang zur Vogtstraße die Deckenkonstruktion stützen soll, so dass die Decke im Eingangsbereich erhalten werden kann.



Stahlträger werden auch an anderen Stellen eingezogen, um die Statik zu verbessern.

Kleine Halle

Um die Decke zu sanieren wurde ein Gerüst der „Kleinen Halle“ aufgebaut.



ain der in

Das Blick links zeigt den Platz zwischen Gerüst und Decke in der Sporthalle.

Baustelle

Am Mittwoch, 29.06. 2016 wurde auf der Baustelle zum ersten Mal ein Kran errichtet.



Auf dem Hof wird derzeit alles Mögliche gelagert.

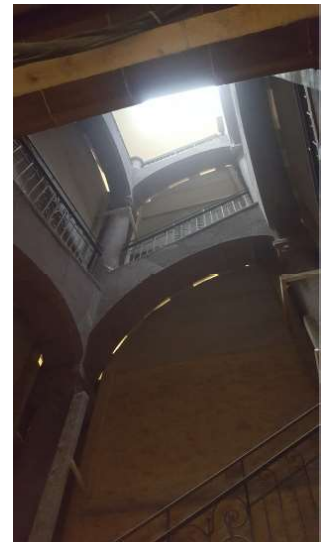




Ein Lastenaufzug ist außen am Gebäude angebracht

Weitere Einblicke

Rechts ein Blick vom EG in das Treppenhaus zur Vogtstraße



Unten ein Blick vom Lehrereingang in den Flur im EG



Die Brunnen in den Treppenhäusern wurden mit Holzverkleidungen geschützt. Die Brunnen wurden am Donnerstag, 28.06.2016 demontiert und eingelagert, da nun auch die Decken der Flure erneuert werden.



Rechts ein Blick in den Flur im EG parallel zur Vogtstraße. Man erkennt die vorhandenen Rundbögen.



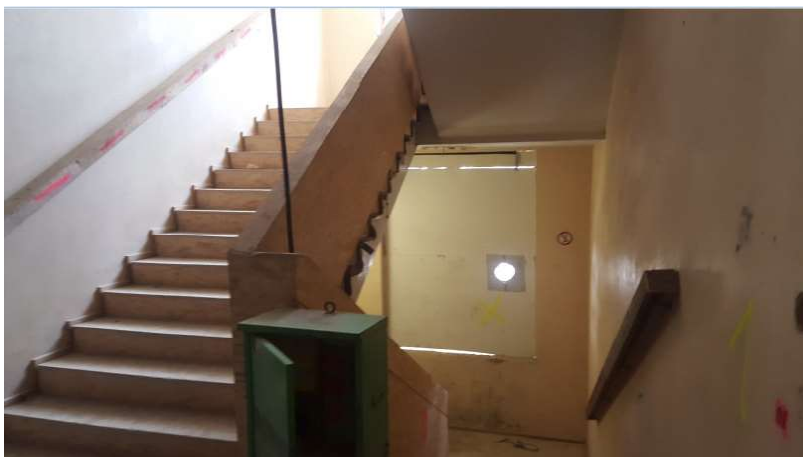
Es eröffneten sich ungewohnte Einsichten:



Blick aus dem Erdgeschoss in den Keller und in das 1. OG. Hier befand sich einmal der Ausgang zur Lehrerumkleide der Sporthalle gegenüber des Büros der Schulhausverwalter. An dieser Stelle wird ein Aufzug eingebaut.

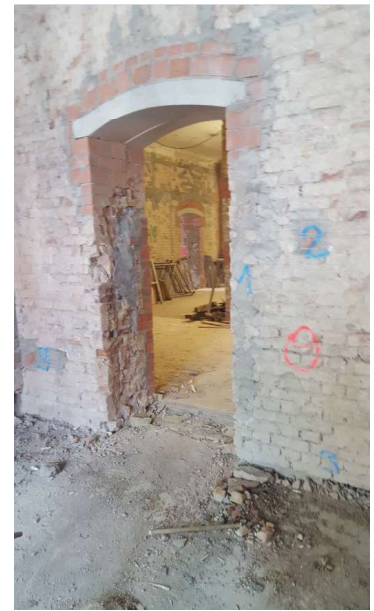


Ein Blick in das zweite Treppenhaus. Die alten Holzstufen und das Geländer werden erhalten und sind daher gut mit Holz verkleidet, damit es bei den Bauarbeiten zu keinen Beschädigungen kommt.





Im EG werden die Türen wieder im Originalzustand hergestellt. Die Türen waren früher deutlich höher und besaßen einen Rundbogen.



Ein Blick in den Flur im EG

